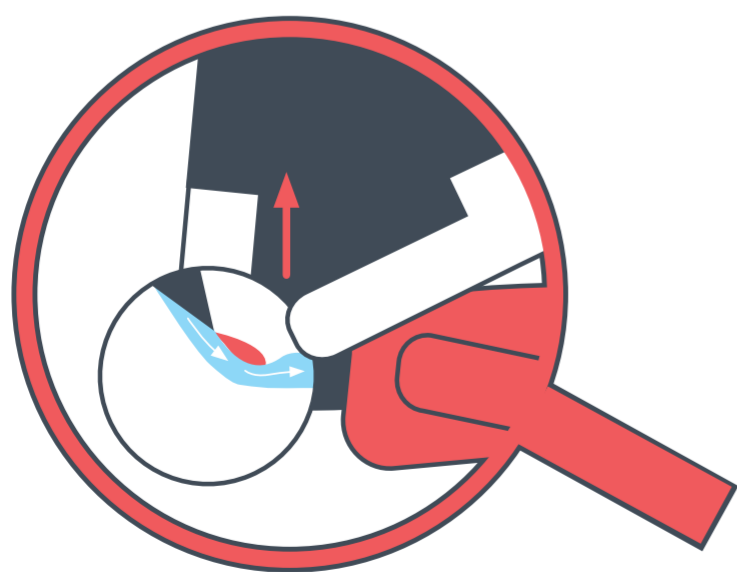
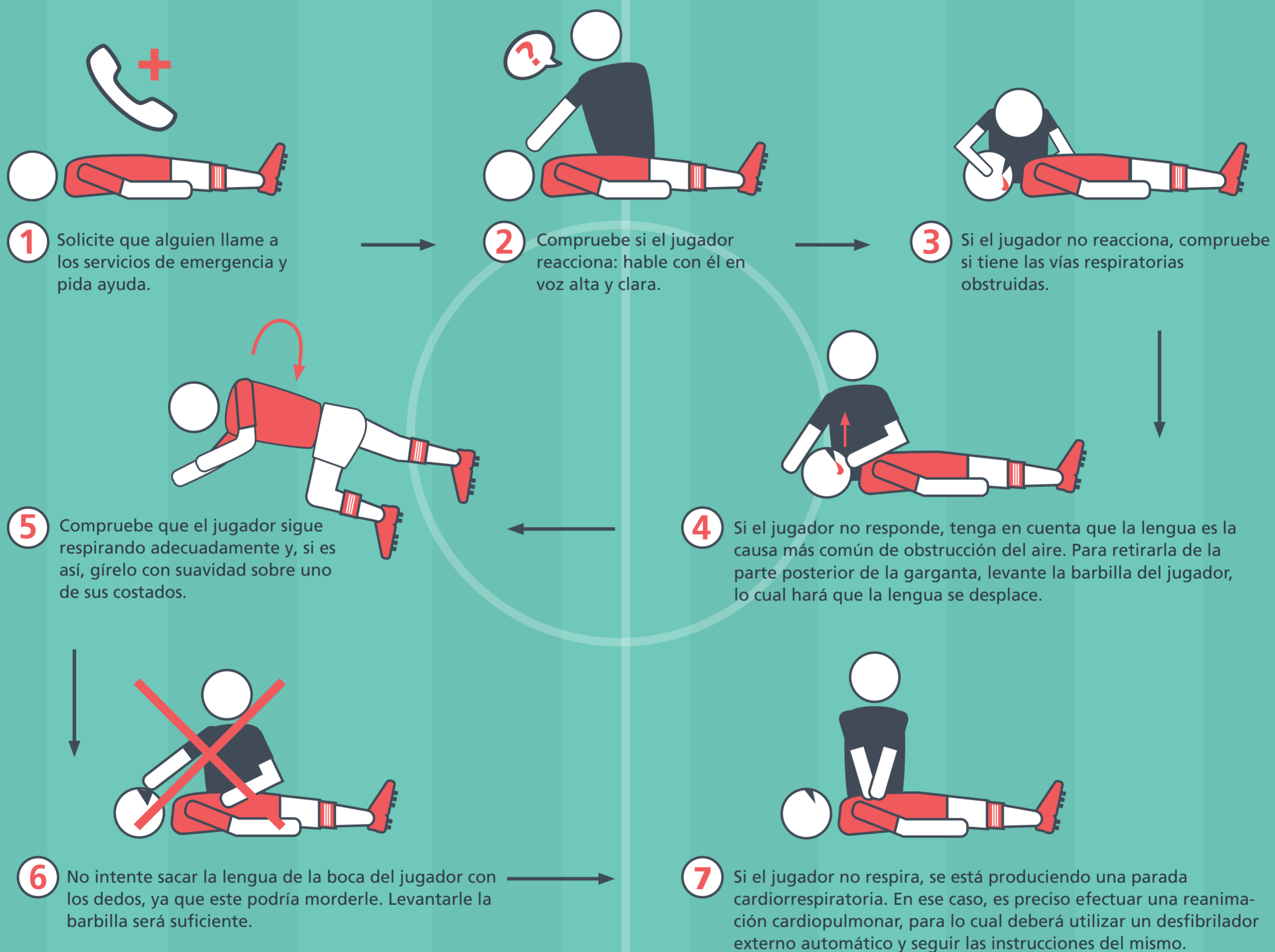


# COLAPSO POR CONTACTO: Qué hacer cuando la lengua de un jugador le obstruye las vías respiratorias

Cuando un jugador choca contra otro jugador, un poste o el suelo y se queda inconsciente boca arriba, sus vías respiratorias pueden quedar obstruidas.

Si se le presenta un caso así, siga las siguientes instrucciones:



## Actúe con rapidez

El riesgo de sufrir daños permanentes, o incluso de fallecer, aumenta rápidamente en cuestión de minutos.

## ¿Puede tragarse la lengua el jugador?

«Tragarse la propia lengua» es físicamente imposible. Cuando una persona está tendida boca

arriba e inconsciente, la fuerza de la gravedad hace que la barbilla y la lengua se desplacen hacia la parte posterior de la boca y la garganta, lo cual puede bloquear las vías respiratorias. La lengua es la causa más habitual de obstrucción de las vías respiratorias en los adultos inconscientes. Dado que se han producido este tipo de casos sobre el terreno de juego, es preciso estar preparado. Es un tratamiento muy sencillo con el que se puede salvar vidas.

Para más información, complete el módulo «Emergencia general» de la sección «Asistencia del equipo» del Diploma en Medicina del Fútbol de la FIFA: [www.fifamedicinediploma.com](http://www.fifamedicinediploma.com)