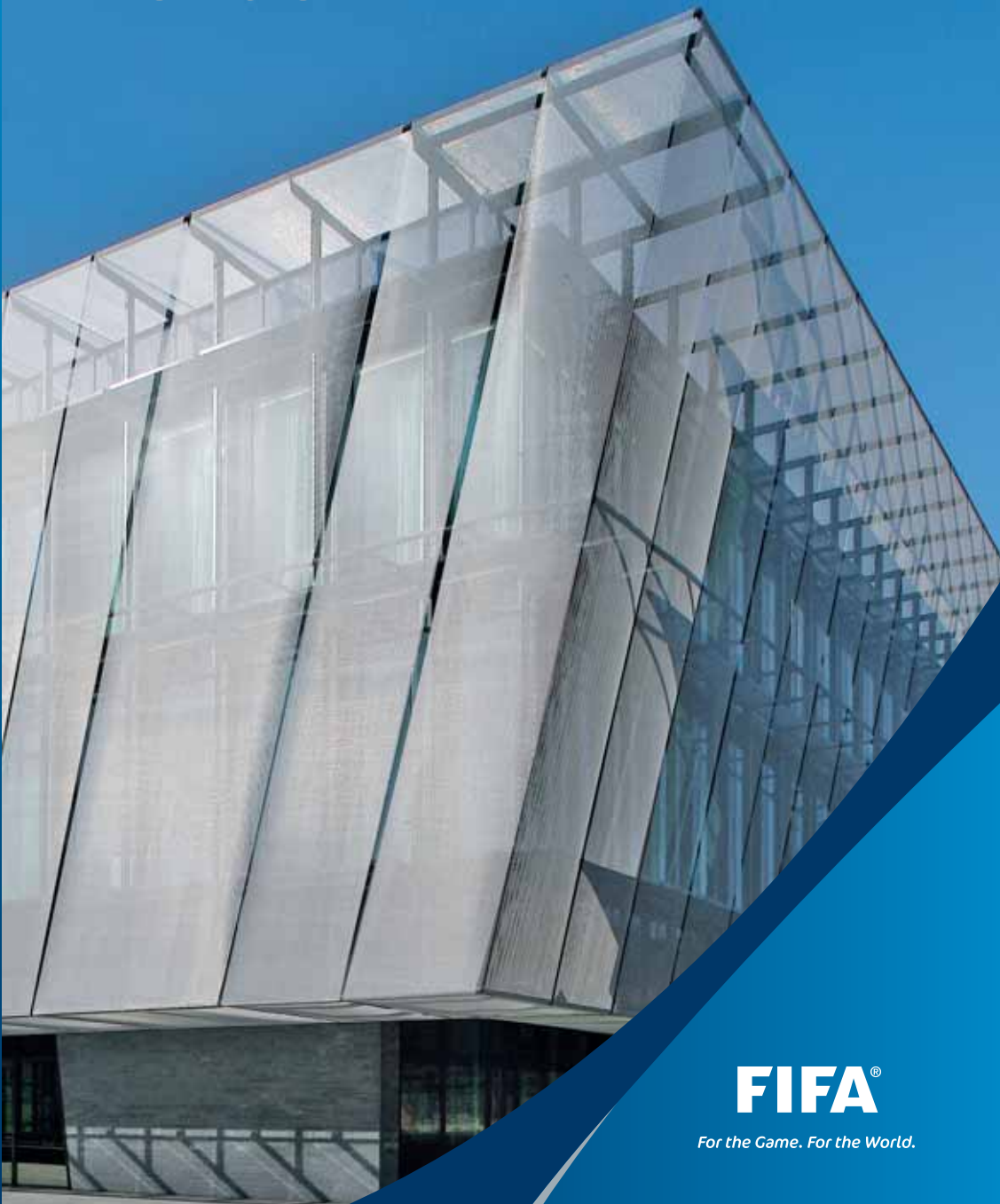


# Home of FIFA



**FIFA®**

*For the Game. For the World.*

## Fédération Internationale de Football Association

Président : Joseph S. Blatter  
Secrétaire Général : Jérôme Valcke  
Adresse : FIFA  
FIFA-Strasse 20  
Boîte postale  
8044 Zurich  
Suisse  
Téléphone : +41-(0)43-222 7777  
Fax : +41-(0)43-222 7878  
Internet : [www.FIFA.com](http://www.FIFA.com)

## Mot du Président de la FIFA

Le Home of FIFA représente le cœur de notre grande famille du football mondial. Le bâtiment repose sur une pierre de fondation composée d'un échantillon de la terre de chacune de nos associations membres, mais aussi d'autres objets symboliques pour la FIFA et le football. La salle des prières invite l'hôte et le visiteur à l'introspection, au recueillement ou à la médiation. À l'instar du football qui s'adresse au monde entier, le Home of FIFA est ouvert à tous.

Chers visiteurs, cette brochure, qui vous est destinée, vous permettra de découvrir cet édifice exceptionnel où nous nous efforçons jour après jour de remplir notre mission : « développer le jeu, toucher le monde et bâtir un meilleur avenir ».

Joseph S. Blatter



Un bâtiment  
d'exception



**Le Home of FIFA est le siège de l'instance dirigeante du football mondial.** L'exceptionnel bâtiment de l'architecte suisse Tilla Theus est aussi symboliquement le cœur de la grande famille internationale du football ou plus exactement des 208 associations membres et de plus de 270 millions de joueuses et joueurs, entraîneurs, arbitres et autres acteurs de ce sport.



**À la fois siège administratif accueillant formations et conférences, et centre logistique et sportif,** le Home of FIFA impressionne par l'harmonie avec laquelle il s'insère dans la nature. Dans un souci de protection de l'environnement, un parc paysager invitant à la détente et offrant un accès direct à la forêt alentour a soigneusement été aménagé autour du bâtiment.

Le Home of FIFA est né d'une vision de la FIFA, celle de promouvoir durabilité, flexibilité et préservation de l'environnement, et d'un souhait, celui de servir d'exemple en la matière. Cette vision s'est ainsi concrétisée dans la construction d'un bâtiment spacieux et lumineux, à l'architecture harmonieuse. Drapé de filets métalliques obliques, le siège de la FIFA dégage, à l'instar du football, mouvement et dynamique, en plus d'être ainsi subtilement protégé des rayons du soleil.



## Harmonie et elegance





Cet ingénieux filet métallique sert non seulement de pare-soleil mais aussi d'élément artistique.





Les visiteurs sont accueillis dans le vaste hall d'entrée doté de canapés confortables et de bassins d'eau réfléchissant la lumière.



**La spécificité du Home of FIFA** réside dans le choix des matériaux, à la fois simples et nobles, et dans leur utilisation. Leurs propriétés uniques et la manière dont ils ont été travaillés confèrent grâce et pureté au bâtiment.

**La structure du Home of FIFA répond à des principes de fonctionnalité.** En tête du bâtiment se situent le hall d'entrée, l'auditorium et les bureaux de la direction, et au sous-sol les salles de conférences. Les étages supérieurs du bâtiment sont composés de bureaux administratifs, tandis que les étages inférieurs abritent des places de parking, des entrepôts ainsi que d'autres locaux logistiques. Le hall d'entrée s'ouvre à la fois sur une cour intérieure, un jardin extérieur et des terrains de sport. Il attire le visiteur par ses vastes dimensions sans pour autant l'y perdre. À l'inverse, une foule ne s'y sentirait pas non plus oppressée.

# Grâce et fonctionnalité



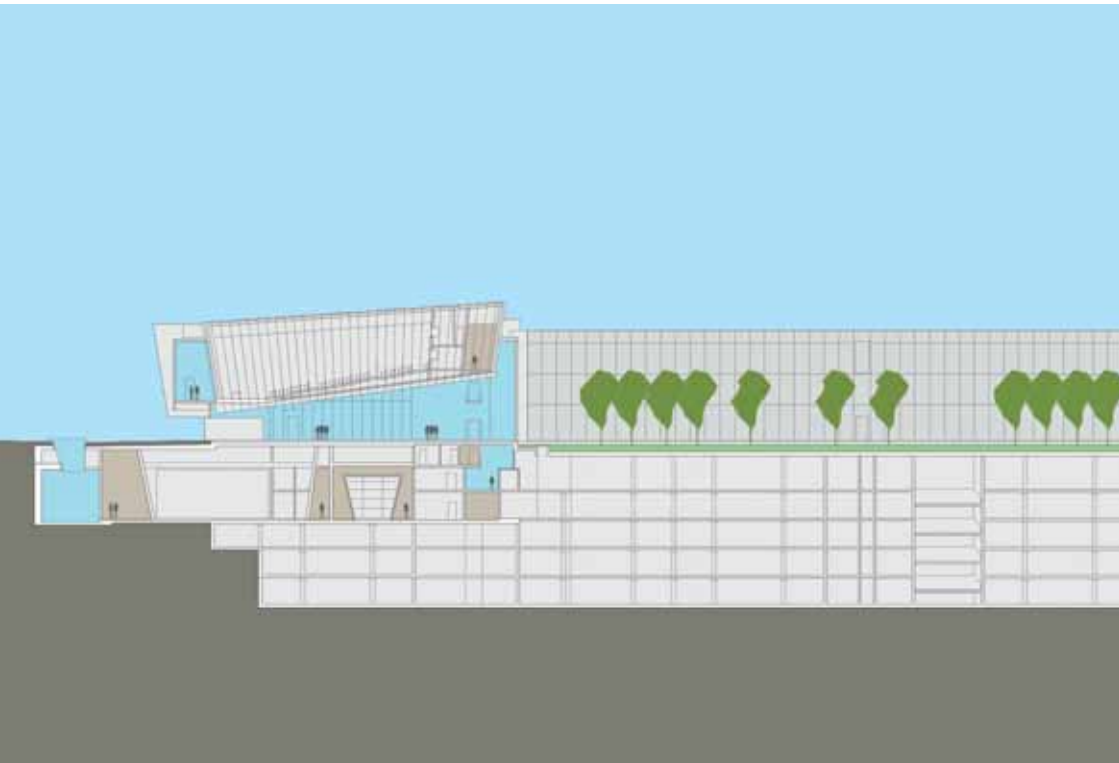


Au-dessus du hall d'entrée se trouve l'auditorium. Cette salle, équipée d'un matériel audiovisuel dernier cri, compte 210 places assises.

## Un auditorium dernier cri



L'auditorium vu de l'intérieur. Une passerelle relie les deux ailes du bâtiment. Les salons et les salles de réunion peuvent accueillir des rencontres officielles et informelles.



Les deux-tiers du bâtiment sont abrités en sous-sol.



**Coûts totaux** CHF 240 millions  
**Surface de la parcelle** 44 000 m<sup>2</sup>

### **Dimensions du bâtiment principal**

longueur : 134 mètres ; largeur : 41 mètres ;  
hauteur : 12 mètres

### **Nombres d'étages**

deux étages supérieurs, un rez-de-chaussée,  
cinq étages inférieurs

### **Volumes construits**

bâtiment principal 179 600 m<sup>3</sup>  
vestiaires 13 400 m<sup>3</sup>

### **Surfaces construites**

bâtiment principal 37 400 m<sup>2</sup>  
vestiaires 2 300 m<sup>2</sup>

### **Utilisation des surfaces**

Nombre de postes de travail (total) 300  
Nombre de places assises dans l'auditorium 210  
Nombre de places de parking (voitures) 175  
Surfaces utiles 8 400 m<sup>2</sup>  
Surfaces d'archives, de stockage  
et d'expédition 7 000 m<sup>2</sup>  
Locaux techniques 3 000 m<sup>2</sup>

### **Façade/filet**

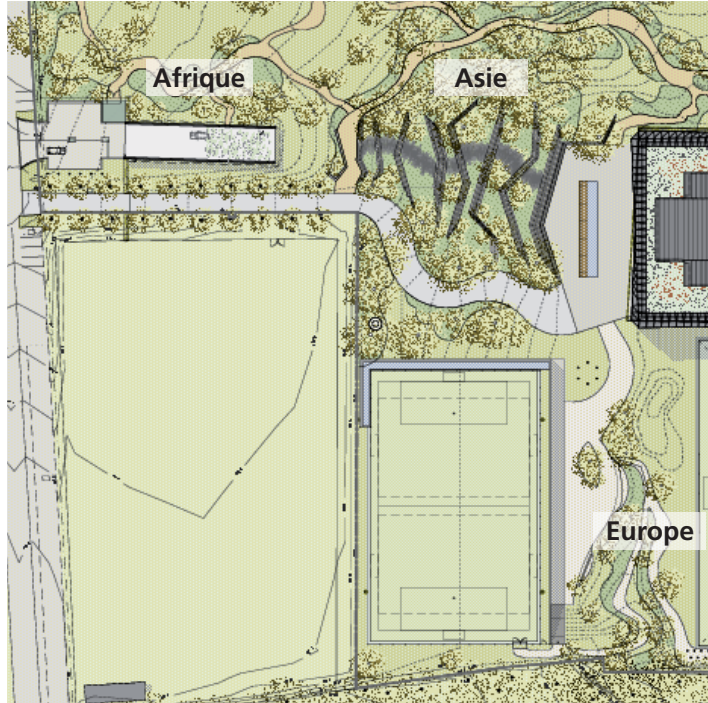
Surface du filet 8 200 m<sup>2</sup>  
Structure porteuse du filet (acier) 250 tonnes  
Vitrage 500 tonnes

Le Home of FIFA en chiffres





Afrique



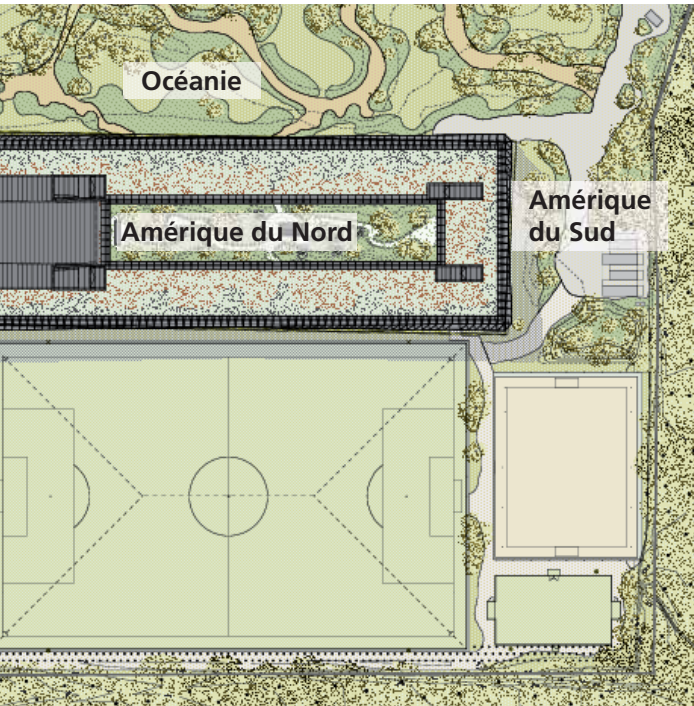
Asie



Europe

Une végétation aux couleurs  
des six continents





Amérique du Sud



Océanie



Amérique du Nord

**Un jardin aux couleurs internationales.** Le jardin aménagé au sud et à l'ouest du bâtiment constitue l'élément principal du décor extérieur du Home of FIFA. Ce parc rappelle par endroits la végétation d'une forêt dense et par d'autres celle d'une prairie ou d'une clairière. Un petit chemin guide le visiteur à travers divers mondes végétaux et lui offre différents points de vue sur le site et ses environs. Les espèces exotiques se mêlent harmonieusement aux espèces locales, une alchimie qui reflète l'activité internationale de la FIFA en tant qu'instance dirigeante du football mondial et organisatrice de compétitions sportives aux quatre coins de la planète.

**Les six « continents du football » représentés. Les six confédérations de football sont représentées à travers les plantes du parc.** Un paysage rappelle en effet la savane africaine, puis un groupe d'arbustes en fleurs évoque l'Asie. Des arbres émanant de broussailles et de hautes herbes représentent le bush d'Océanie. Une végétation exotique et vigoureuse rappelant celle d'une forêt de montagne est le reflet des paysages variés d'Amérique du Sud. L'Europe est, elle, évoquée par de petits arbres et arbustes de différentes tailles qui forment une forêt en prolongement du bois naturel situé aux abords de la FIFA. La nature est tout aussi présente dans la cour intérieure, pourtant inaccessible, où un espace vert a été créé. Cette cour abrite également huit sculptures étonnantes qui jaillissent tels de vieux arbres géants d'un parterre de mousses et de fougères.

Aménagement du parc :  
architectes paysagistes Vogt Landschaftsarchitekten, Zurich et Munich



Le jardin constitué d'espèces provenant de tous les continents du football invite à la détente.



**Le cœur du bâtiment se situe en réalité au troisième sous-sol.** Comme dans le hall d'entrée, on retrouve ici l'eau et la lumière, éléments fondamentaux qui soulignent l'importance du lieu.

Véritable centre névralgique de la FIFA, la salle du Comité Exécutif accueille non seulement les séances de ce dernier mais aussi celles des commissions permanentes. Un énorme lustre rond illumine la pièce. Au centre est incrustée dans le sol en lapis-lazuli la pierre de fondation du Home of FIFA. Celle-ci est constituée d'un cube en béton enveloppant un gigantesque ballon de football qui renferme des sacs remplis d'un peu de terre de chacune des associations membres de la FIFA, ainsi que d'autres souvenirs.

À côté de la salle du Comité Exécutif se trouve la salle des prières : ce bloc évasé en onyx translucide invite tout un chacun au recueillement, quelle que soit sa religion. La lumière revêt une importance particulière à l'intérieur de ce bâtiment, solidement ancré dans la terre grâce à ses cinq sous-sols. Les lumières sinueuses qui arpentent avec légèreté les rampes des escaliers soulignent de nouveau le mouvement dynamique du bâtiment et contrastent avec le granit brésilien massif. Quant aux ascenseurs, ils sont une source de lumière verticale en plein cœur de leurs cages de pierre sombre.



Le centre  
névralgique  
du bâtiment





La salle du Comité Exécutif et la galerie qui l'entoure.  
La salle des prières située juste à côté. Les ascenseurs et  
les escaliers sont des sources de lumière.



Les lumières ondoyantes renforcent le mouvement dynamique du hall d'entrée. La lumière est omniprésente... dans la cafétéria, les couloirs ou les cages d'escalier.



**Les couloirs dotés de colonnes en acier chromé confèrent structure et lumière à ce bâtiment qui s'étend sur la longueur.** Les trois ouvertures de lumière, émanant du concept d'éclairage artificiel de l'Américain James Turrell, permettent de s'orienter facilement. Chaque couloir, longitudinal ou transversal, permet de voir la lumière du jour et les environs : à chaque étage, ils débouchent chacun sur un vaste salon.

**Les reflets gris ou noirs – suivant la coupe et le travail de la pierre – du granit brésilien se mêlent aux magnifiques teintes de bleu du lapis-lazuli, pierre également originaire du Brésil.** Cette savante harmonie confère au bâtiment une atmosphère chaleureuse que l'on retrouve notamment dans la cafétéria, point de rencontre et de communication interne favori des employés au moment de leurs pauses. Le granit brésilien est également très présent en sous-sol, notamment dans le garage et le centre logistique. Les visiteurs arrivant en voiture à la FIFA accèdent directement au deuxième sous-sol par une longue rampe, également utilisée par les camions pour livrer ou enlever du matériel.

## Jeux de structures





**Les installations sportives** (un terrain en gazon artificiel aux dimensions internationales, un terrain pour jeu à sept en gazon artificiel, un mini-terrain et un terrain de beach soccer en sable) et le centre de sport et de détente, qui abrite également une salle de séminaires, invitent les employés de la FIFA à la pratique du sport et au bien-être.

**Un concept énergétique écologique et économique.** Le Home of FIFA donne la mesure en matière d'environnement : l'une des premières priorités de la FIFA était d'utiliser un concept énergétique moderne et écologique ainsi qu'une technologie du bâtiment dernier cri. La FIFA a donc opté pour un bâtiment « sans émission » dont les critères sont pleinement remplis : aucune source énergétique fossile, pas d'émissions de CO<sub>2</sub>, utilisation d'une technique modulaire simple assurant un approvisionnement sûr, et utilisation optimale des besoins simultanés de chauffage et de refroidissement. Lorsque le bâtiment doit être chauffé et refroidi en même temps, la pompe à chaleur transfère, vers le circuit de chauffage, la chaleur qu'elle puise dans le circuit de refroidissement.

## Respect de l'environnement





Les incontournables : le terrain de football et le centre sportif. Le Home of FIFA s'insère en parfaite harmonie dans un cadre naturel.



**Pour les architectes, ingénieurs, contremaîtres, maçons et autres professionnels du bâtiment**, il ne s'agissait pas d'ériger un simple siège administratif, mais plutôt de faire du Home of FIFA un édifice artistique à l'instar des constructeurs de cathédrales.

## Chronologie

septembre 2003

Acquisition du terrain du Crédit Suisse.

19 décembre 2003

Dépôt de la demande de permis de construire. Signature du contrat avec l'entrepreneur total HRS Hauser Rutishauser Suter AG.

14 mai 2004

Pose de la première pierre à l'occasion des festivités du Centenaire de la FIFA. Dans le même temps, les autorités délivrent le permis de construire. L'ancienne rue « Adolf-Jöhr-Weg » est rebaptisée « FIFA-Strasse ».

5 juillet 2004

Début des travaux d'excavation.

5 septembre 2004

Début de la construction du gros-œuvre.

21 octobre 2005

Fête du bouquet.

28 avril 2006

Remise des clés.

mai 2006

Emménagement dans le Home of FIFA.

16 novembre 2006

Ouverture du centre sportif.

29 mai 2007

Inauguration officielle, à la veille du 57<sup>e</sup> Congrès de la FIFA.





Le Home of FIFA est une construction artistique touchant à la perfection.

Éditeur  
Fédération Internationale de Football Association

Président	Secrétaire Général
Joseph S. Blatter	Jérôme Valcke

FIFA-Strasse 20  
Boîte postale  
8044 Zurich  
Suisse  
Tél. : +41-(0)43-222 7777  
Fax : +41-(0)43-222 7878  
[www.FIFA.com](http://www.FIFA.com)

Rédaction et production  
Division de la Communication et des Affaires publiques de la FIFA

Photos  
FIFA, Francesca Giovanelli, Kurt Schorrer

Graphisme/mise en pages  
Art & Work, Zurich

Traduction  
Département de la traduction de la FIFA

Impression  
RVA, Altstätten





